

Suomen ekologisesti merkittävät merialueet tunnistettu

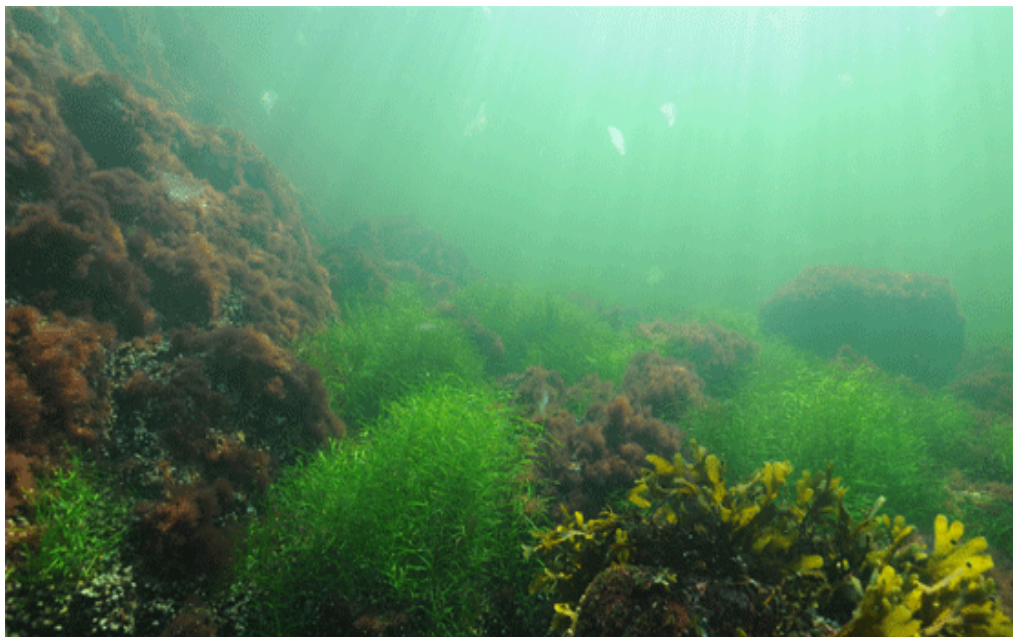
Arvokkaiden vedenalaisten meriluontokohteiden tunnistaminen on tärkeää, jotta niiden tehokas suojeleminen ja kestävä käyttö on mahdollista. Nyt tieto Suomen merialueen 87 ekologisesti tärkeästä alueesta on ensimmäistä kertaa koottu yhteen.

Suomenlahdelta Perämerelle tunnistetut kohteet ovat merkittäviä erityisesti lajien ja luontotyyppien monimuotoisuuden, uhanalaisuuden ja ainutlaatuisuuden kannalta. Mukana on myös geologisesti monimuotoisia ja luonnontilaisia kohteita.

EMMA-kuvauksia voidaan käyttää hyödyksi monenlaisessa meren suojelun ja käytön suunnittelussa, jossa tarvitaan pitkälle tulkittuja aineistoja, ja EMMA-tyon tarkoitus onkin ollut koota meriluontoaineistot suunnittelijoille ja päätöksentekijöille sopivaan muotoon. EMMA-alueet eivät ole suojelualueita vaan erilaisiin aineistoihin ja asiantuntijätietoon perustuvia kuvauksia siitä, missä Suomen arvokkaimmat meriluontoalueet sijaitsevat. EMMA-alueiden kuvaukset on tehty yhteistyössä luonnon monimuotoisuuden asiantuntijoiden kanssa. Työhön osallistui viitisenkymmentä asiantuntijaa yli kymmenestä organisaatiosta.

EMMA-alueiden rajaukset perustuvat pääasiassa VELMU-ohjelmassa kerättyyn tietoon vesikasveista, makrolevistä, selkärangattomista, Itämeren luontotyypeistä sekä kalojen lisääntymisalueista. Aluekuvauksissa kerrotaan myös tärkeiden lintu- ja hyljealueiden ja rannikon maanpäällisten luontotyyppien luontoarvoista, mutta niitä ei ole käytetty alueita rajattaessa. Tiedon lisääntyessä tulevaisuudessa myös uusia EMMA-alueita on mahdollisuus tunnistaa.

Raportti Suomen ekologisesti merkittävistä vedenalaisista meriluontoalueista löytyy linkistä <https://tinyurl.com/wfh2sgg>



© Metsähallitus / Mats Westerborn

VELMUun liittyviä tapahtumia

- Meriluonto 2020 -seminaari Helsingissä 5.5.2020.
- Maailman merien päivää vietetään 8.6.2020. Päivä on YK:n teemapäivä, jota vietetään vuosittain kesäkuussa.
- SEAmBOTH-hankkeen loppuseminaari järjestettiin helmikuussa Oulussa. Loppuseminaarin esitykset löytyvät tallenteina linkistä <https://seamboth.com/final-seminar/>

Yhteystiedot

Suomen ympäristökeskus

Markku Viitasalo
 markku.viitasalo@ymparisto.fi
 +358 29 525 1742
 Wilma Viljanmaa
 wilma.viljanmaa@ymparisto.fi
 +358 29 525 1743

Varsinais-Suomen ELY-keskus

Maria Yli-Renko
 maria.yli-renko@ely-keskus.fi
 +358 295 023 020



Ympäristöministeriö
 Miljöministeriet
 Ministry of the Environment



S Y K E METSÄHALLITUS



Elinkeino-, liikenne- ja ympäristökeskus

VELMU on ympäristöministeriön (YM) ohjaama ja muiden ministeriöiden tukema inventointiohjelma, joka toteutetaan Suomen ympäristökeskuksen (SYKE), Metsähallituksen (MH), Geologian tutkimuskeskuksen (GTK), Luonnonvarakeskuksen (Luke), Merisotakoulun tutkimuskeskuksen, Åbo Akademin (ÅA) ja ELY-keskusten (ELY) yhteistyönä.

VELMU-ohjelman uutiskirje 1/2020

Uutiskirjeen on tarkoitus tiedottaa VELMU-ohjelmaan liittyvistä asioista ja tapahtumista. Uutiskirje laaditaan Suomen ympäristökeskuksen ja Varsinais-Suomen ELY-keskuksen yhteistyönä.



Maastokausi 2019

GTK on kuvannut ensimmäistä kertaa Suomessa paikan, jossa pohjavettä purkautuu merenpohjasta. Akviferi on ensimmäisen Salpausselän subakvaattisen viuhkan distaaliosassa, Hangon Lappohjassa. Vastavia paikkoja, joissa pohjavettä purkautuu merenpohjalta, tiedetään Itämeren alueelta vain kaksi muuta: Eckenfördenlahdelta Saksasta ja Puckinlahdelta Puolasta. Artikkelit on julkaistu *Solid Earth* -julkaisusarjassa Open access -julkaisuna ja se on luettavissa osoitteesta <https://www.solid-earth.net/10/405/2019/>

Tiedonjalostus



Metsähallitus on julkaissut suosituksen suojelualueiden huomiomisesta merialuesuunnittelussa. Julkaisu on luettavissa osoitteessa <https://tinyurl.com/w5o7vha>. SEAmBOTH-hankkeessa on oltu hankkeen loppumetreillä varsin tuotteliaita ja hankkeessa on tehty kolme erillistä julkaisua, joissa esitellään englanniksi mm. Perämeren yleisimpiä vesikasveja, leviä ja selkärangattomia. Lisäksi hankkeessa on laadittu Perämeren vesikasvio, joka esittelee suomeksi lähes kaikki Perämerellä esiintyvät vesiputkilokasvit, vesisammalet ja yleisimmät levät. Kaikki julkaisut löytyvät hankkeen nettisivuilta <https://seamboth.com/>, josta löytyy myös hankkeen aikana kirjoitettu blogi.

VELMU-karttapalvelu



VELMU-karttapalveluun on tehty aineistopäivitys, jossa palveluun on lisätty luontotyyppien esiintymistodennäköisyysmallit ja päivitetty HUB-bio-tooppiluokittelu. Palvelusta on poistettu eliöyhteisömallit (4 kpl). Suomalainen meritieto ja -aineistot ovat pian saatavilla yhdestä osoitteesta, kun yhdeksän meritietoa tuottavan laitoksen yhteistyönä rakennettu meritietoportaali avautuu 2.4.2020. Lue lisää hankesivuilta <https://tinyurl.com/tjthad9>



Soveltaminen

Vuoden 2019 aikana Varsinais-Suomen ELY-keskuksessa selvitettiin VELMU-tiedon käyttöä kuntakaavoituksessa. Selvitys on luettavissa VELMU-käyttäjien Tiimeri-työtilassa. Työtilasta löytyvät myös kaikki vuonna 2019 pidettyjen etäkoulutusten videotallenteet. Työtilaan rekisteröidytään sähköpostiosoitteella. Rekisteröityä voit osoitteesta <https://tinyurl.com/y3oxwzjp>

